



ARBEITEN IM DENKMAL

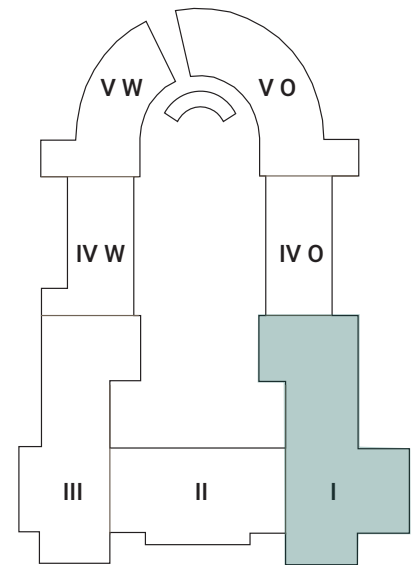
Ihre Gewerbefläche in der Herzbergstraße

**GRUNDRISS
GEWERBEFLÄCHE
ca. 615 m²**

FAKTEN

Objekt	HERZBERG-CAMPUS
Adresse	Herzbergstraße 82-84, 10365 Berlin
Etage	EG
Fläche	ca. 615 m ²
Besonderheiten	Raumhöhe bis 4,00 m Charmante Fläche in einzigartigem Denkmal Provisionsfreie Vermietung

Die Angaben dienen der allgemeinen Information und erfolgen ohne Gewähr.
Sie bilden keinen Bestandteil einer vertraglichen Vereinbarung. Änderungen bleiben vorbehalten.



■ Lage Ihres neuen Büros



Ein Projekt von

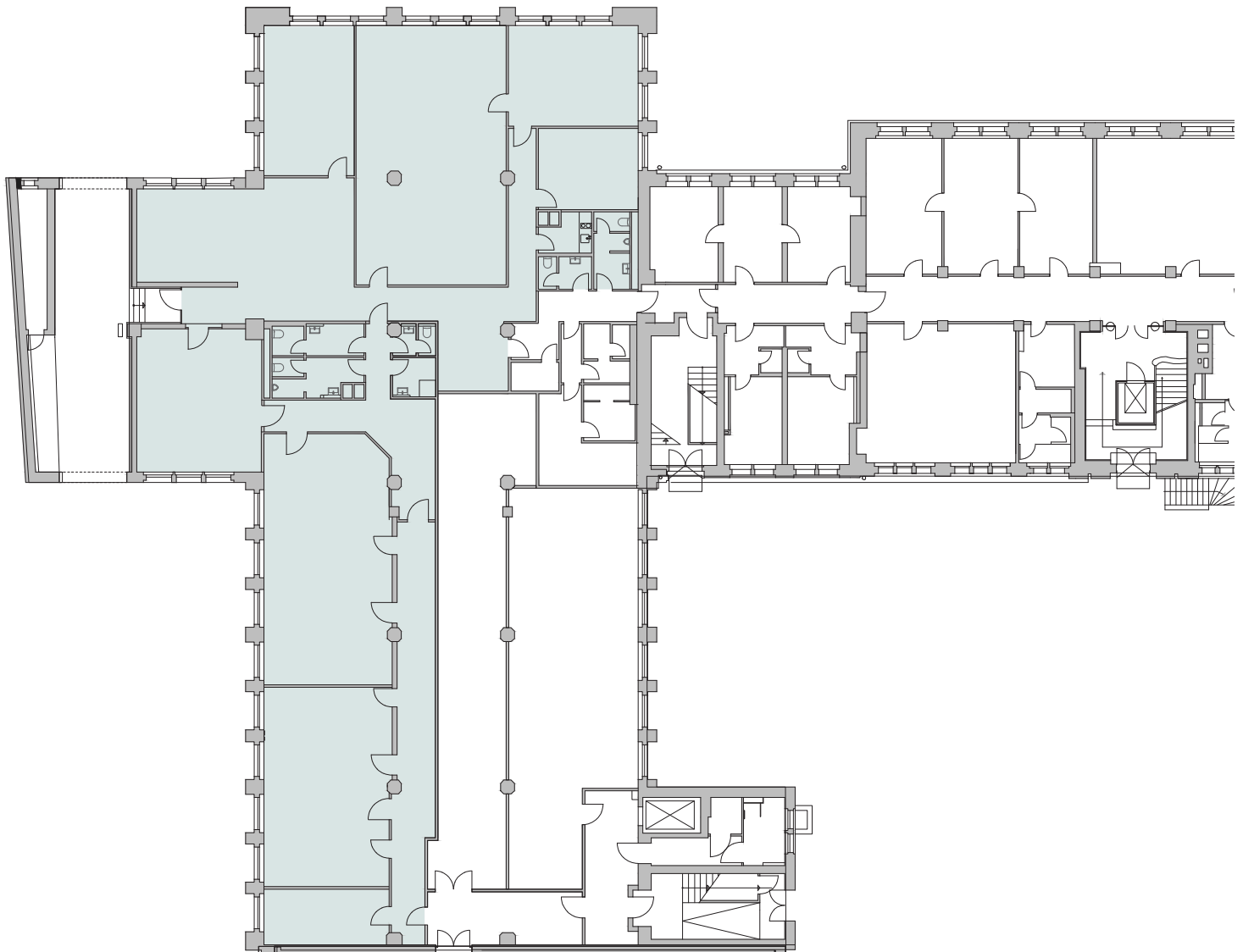
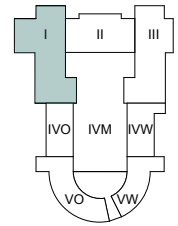
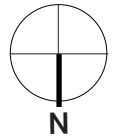
TROCKLAND

Laura Lisa Biermann | Head of Letting

l.biermann@trockland.com | +49 30 2363137-266 | herzberg-campus.com

GRUNDRISS ERDGESCHOSS

BAUTEIL I | ca. 615 m²



Die Angaben dienen der allgemeinen Information und erfolgen ohne Gewähr.
Sie bilden keinen Bestandteil einer vertraglichen Vereinbarung. Änderungen bleiben vorbehalten.

Ein Projekt von

TROCKLAND®

Laura Lisa Biermann | Head of Letting

l.biermann@trockland.com | +49 30 2363137-266 | herzberg-campus.com