



## **ARBEITEN IM DENKMAL**

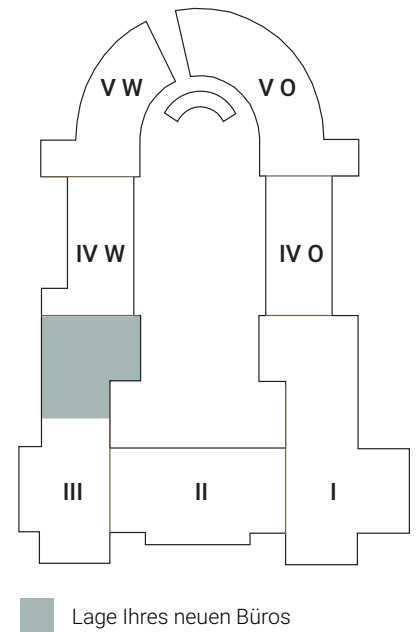
Ihre Gewerbefläche in der Herzbergstraße

**GRUNDRISS**  
**GEWERBEFLÄCHE**  
**ca. 305 m<sup>2</sup>**

# FAKTEN

Objekt	HERZBERG-CAMPUS
Adresse	Herzbergstraße 82-84, 10365 Berlin
Etage	Mieteinheit 1   DG
Fläche	ca. 305 m <sup>2</sup>
Besonderheiten	Moderne Büro- und Gewerbeflächen im Baudenkmal mit Loft-Charakter Deckenhöhe bis ca. 4,00 m Ausgezeichnete Verkehrsanbindung Flexible Grundrissgestaltung

Die Angaben dienen der allgemeinen Information und erfolgen ohne Gewähr.  
Sie bilden keinen Bestandteil einer vertraglichen Vereinbarung. Änderungen bleiben vorbehalten.



Ein Projekt von

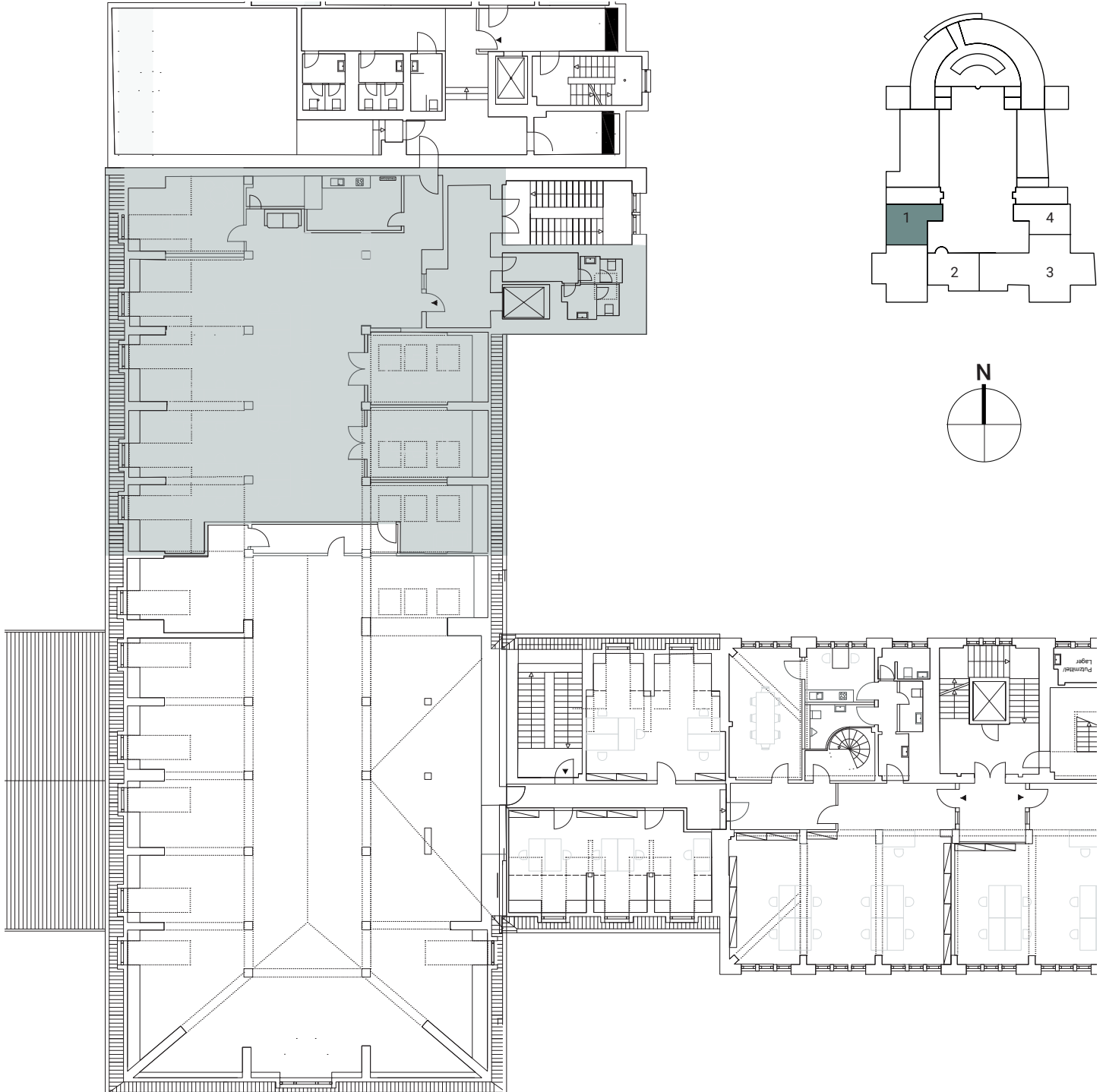
**TROCKLAND**

**Laura Lisa Biermann** | Letting Manager

commercial@herzberg-campus.com | +49 30 2363137-266 | herzberg-campus.com

# GRUNDRISS

## Mieteinheit 1 | ca. 305 m<sup>2</sup>



Die Angaben dienen der allgemeinen Information und erfolgen ohne Gewähr.  
Sie bilden keinen Bestandteil einer vertraglichen Vereinbarung. Änderungen bleiben vorbehalten.

Ein Projekt von

**TROCKLAND®**

**Laura Lisa Biermann** | Letting Manager

commercial@herzberg-campus.com | +49 30 2363137-266 | herzberg-campus.com